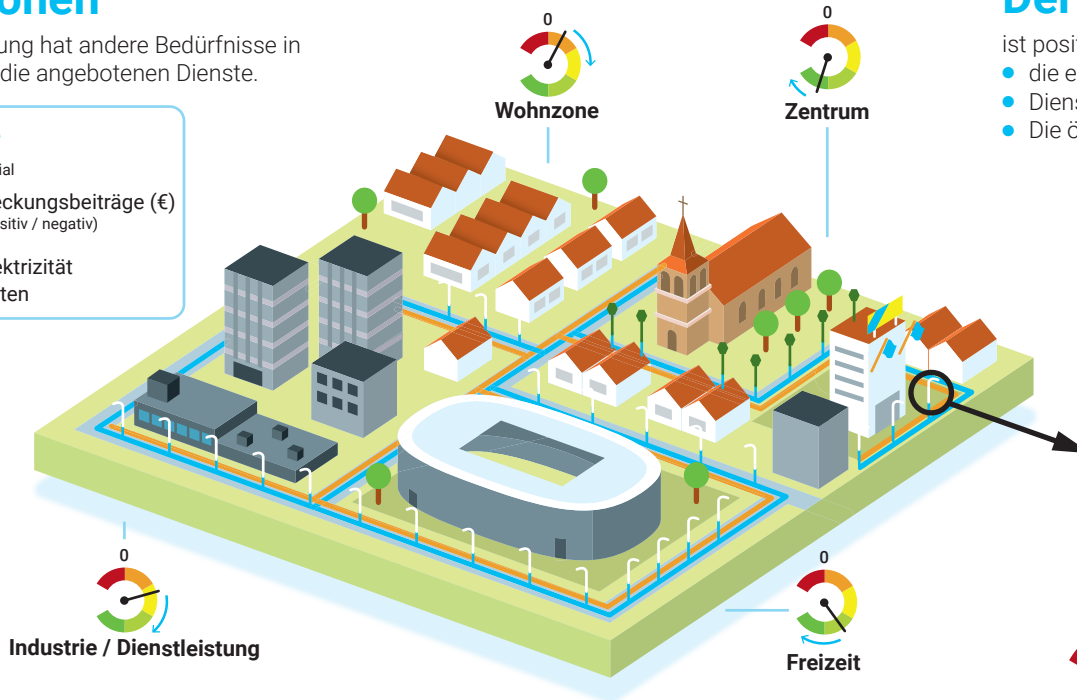
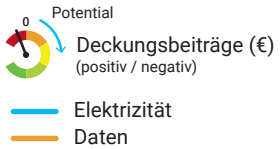


Smart Public Nodes Den Smart City Business Case belegen

Bauzonen

Jede Nutzung hat andere Bedürfnisse in Bezug auf die angebotenen Dienste.

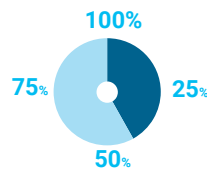
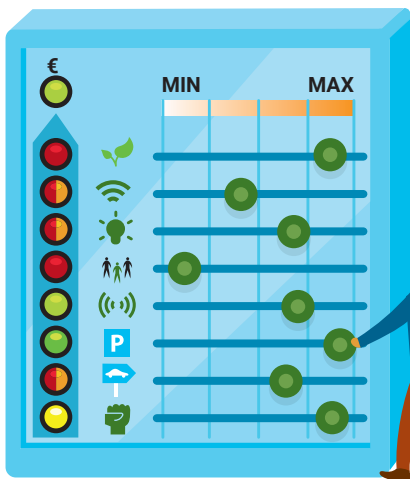
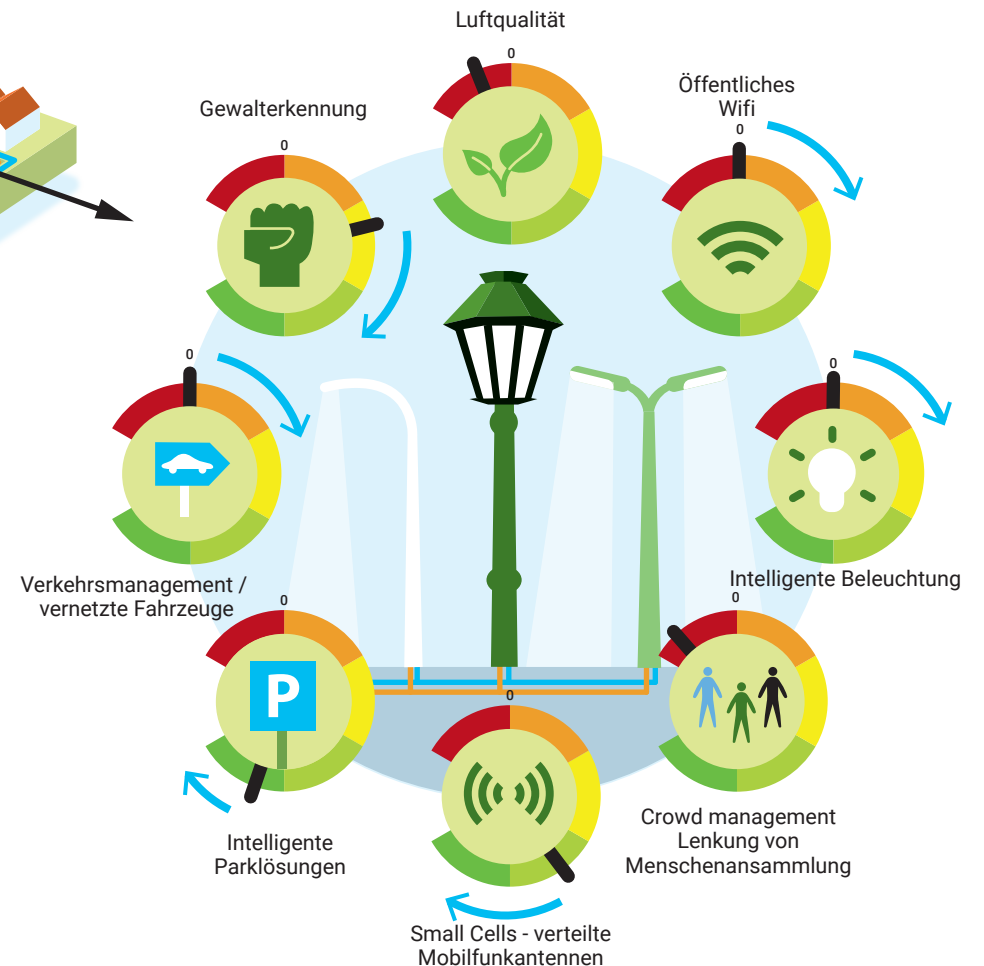
Legende



Der Business Case für Smart Public Nodes

ist positiv, wenn während der Lebensdauer der Infrastruktur:

- die entstehenden Kosten durch eine Reihe von Diensten getragen werden
- Dienstleistungen dort angeboten werden, wo sie benötigt werden
- Die öffentliche Hand und der private Sektor eng zusammenarbeiten



ÖPP

Die gewählte Art der Partnerschaft zwischen öffentlicher Hand und privatem Sektor.

Der ideale Mix

Aufgrund von lokalen Bedürfnissen und Zoneneinteilungen können Kommunen die für sie ideale Mischung von Funktionen zusammenstellen. Diese Zusammenstellung bestimmt dann die Wirtschaftlichkeit.